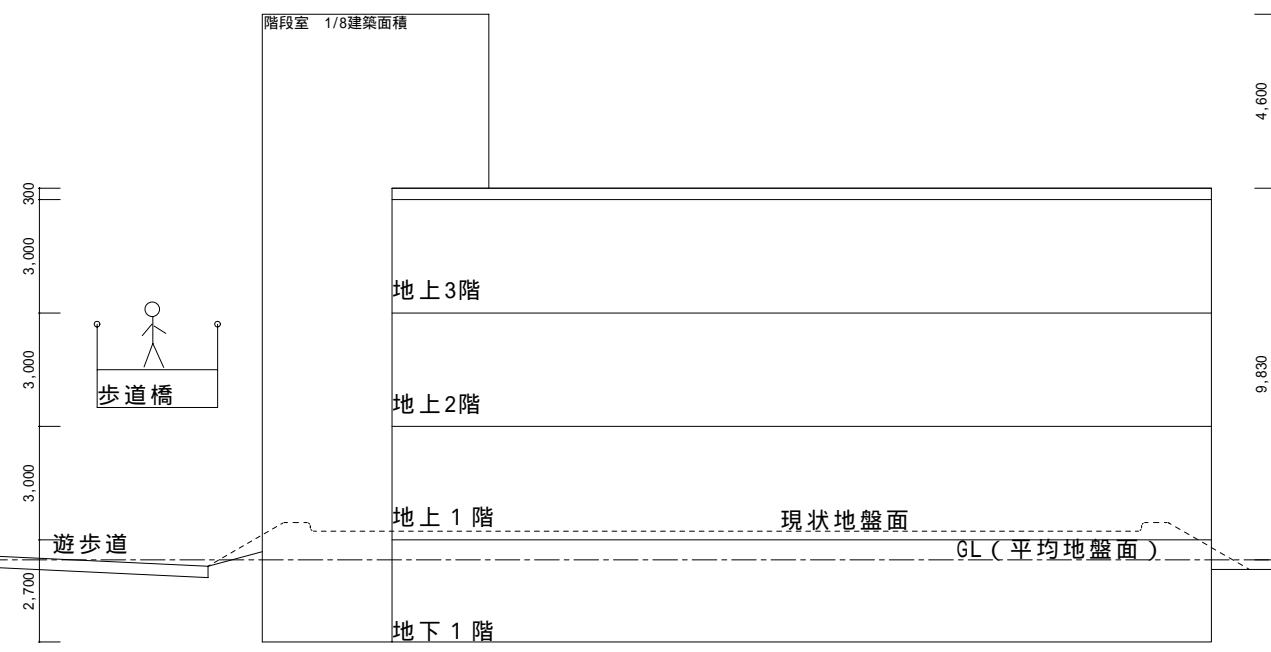
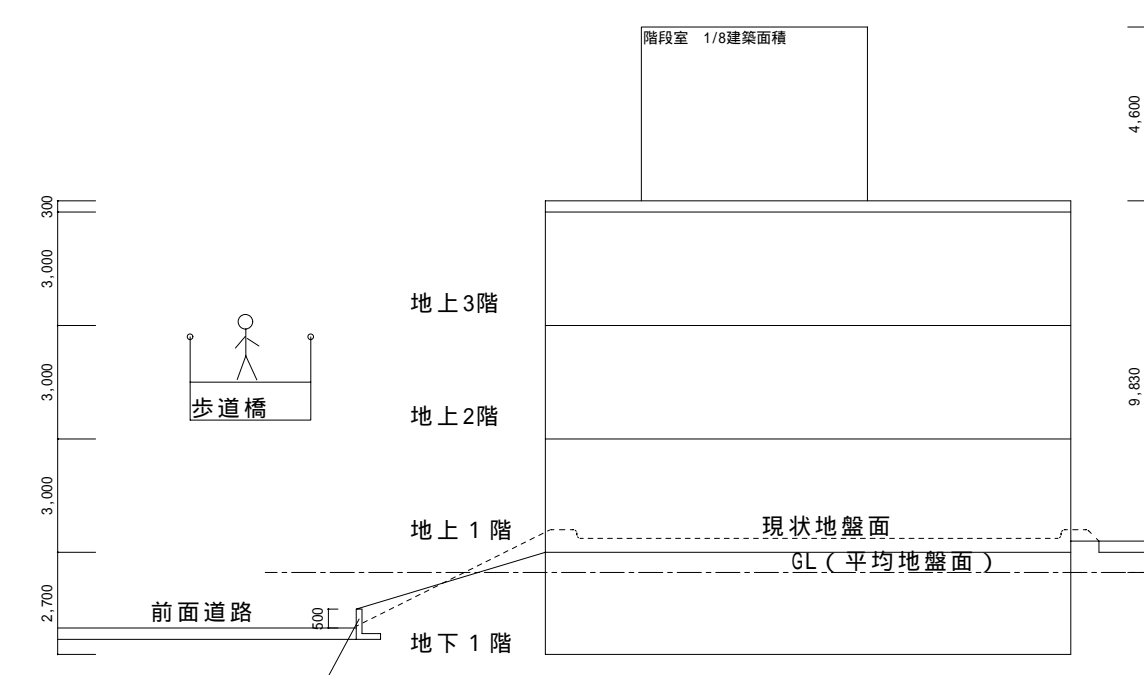


- 高木 (カシ) H=3m  
植栽計画は変更します
- 中木 (けし) H=1.5m  
植栽計画は変更します
- 低木 (ツツ) 10本/m<sup>2</sup>  
植栽計画は変更します

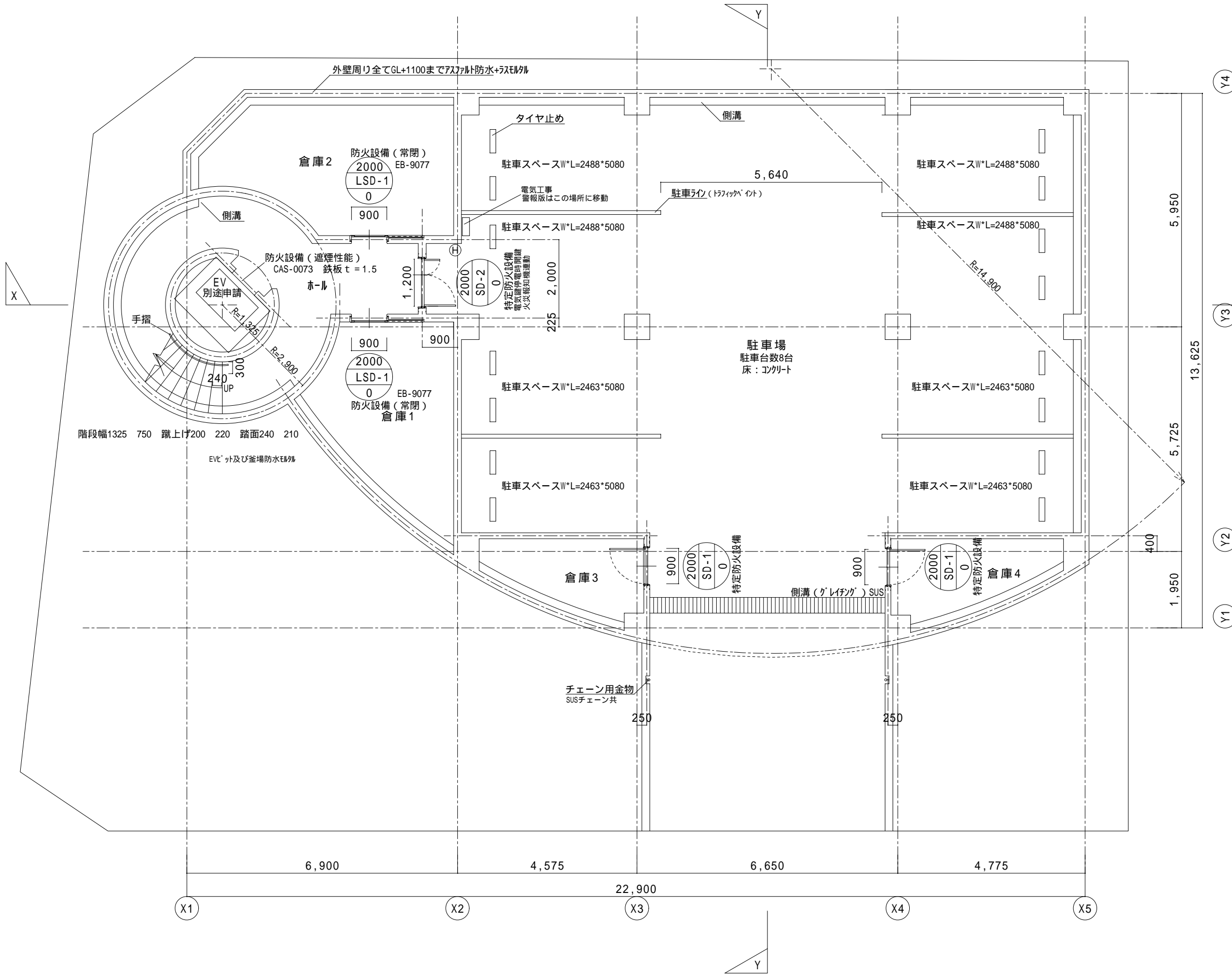
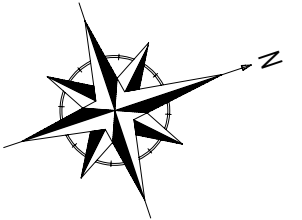


あ 断面図 S=1/200



い 断面図 S=1/200

開発行為に伴う造成なし	工事名	東亜システム(株)社屋新築工事	縮尺	1/200	<b>辻建設</b> 一級建築士事務所 愛知県知事登録(い-15)第10435号 一級建築士登録第293166号 辻 幹也	図面NO	A/9
	図面名	配置図				16年4月23日	



壁：耐火構造 建告1399コンクリート厚さB=70以上  
 柱：耐火構造 建告1399コンクリート厚さt=30以上  
 床：耐火構造 建告1399コンクリート厚さB=70, t=20以上  
 梁：耐火構造 建告1399コンクリート厚さt=30以上

開口部 縦穴区画部分 防火設備  
 異種用途区画部分 特定防火設備  
 排煙別棟区画部分 防火設備

延焼の恐れのある部分の開口部：  
 法2条9号の2口に規定する防火設備

施行令125条1項による居室の各部分から  
 屋外の出口までの歩行距離  
 60m以下・・・OK

非難用材料 発散建築材料使用の際は規制対象外材料使用  
 仕上げ材料は全て規制対象外材料使用  
 天井裏等に使用する建築材料は全て、第3種材料又は、  
 規制対象外材料を使用する

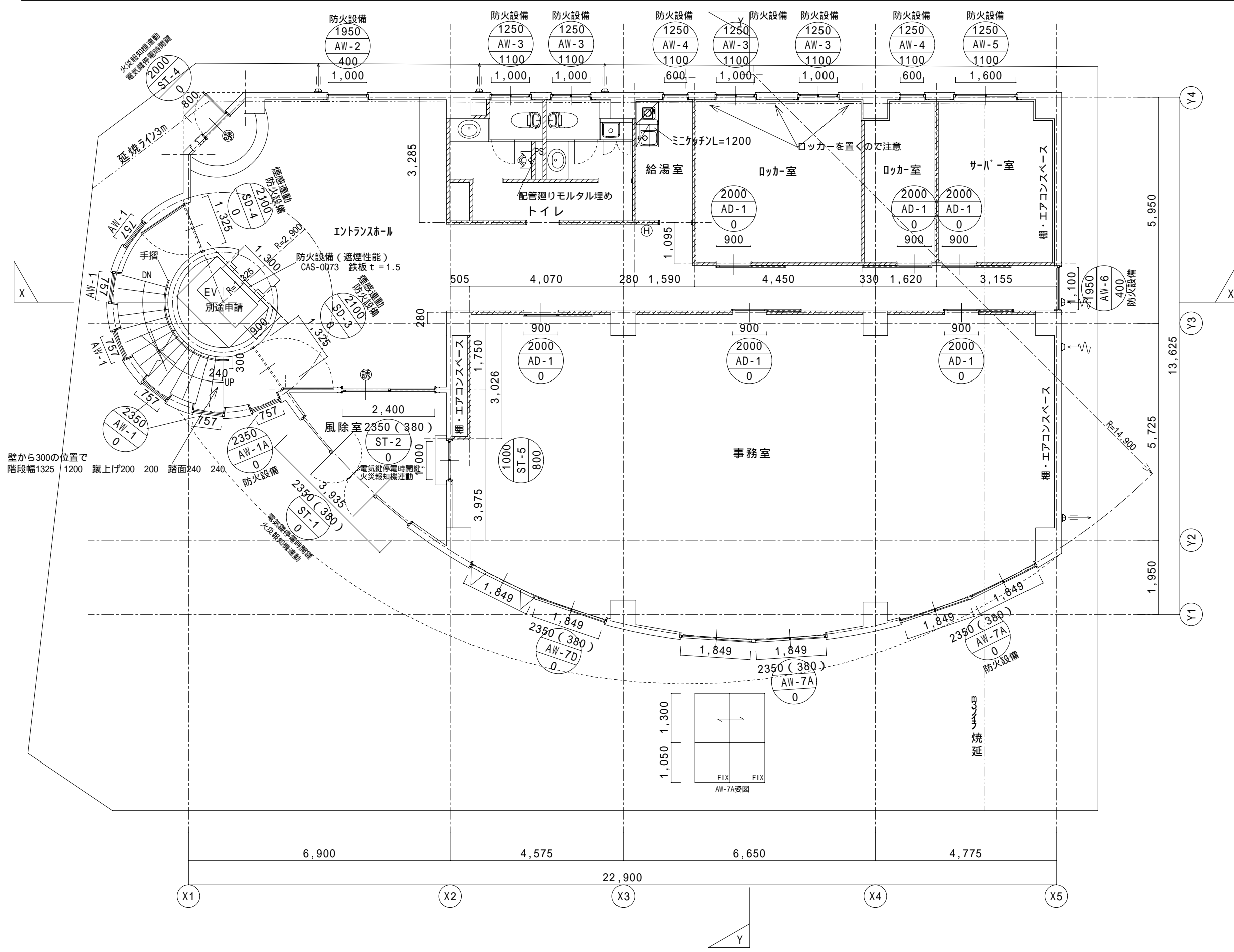
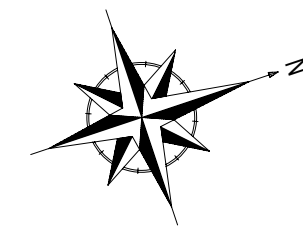
吹抜けに接する部分の  
 仕上げ・下地共不燃材料使用

直通階段までの歩行距離 50m・・・ok

- Ⓜ ABC粉末10型(スタンド付)
- Ⓢ 非難はしご(吊り下げはしご)

2000 ( 650 ) サッシの高さを示す(天井までの高さを示す)  
 AD-1 サッシ種類、番号を示す  
 0 サッシ下端のFL±0からの高さを示す

工事名	東亜システム(株)社屋新築工事	縮尺	1/100	図面NO.	A/14
図面名	B1 平面図	設計	辻建設 一級建築士事務所	愛知県知事登録(い-15)第10435号	16年4月23日
				一級建築士登録第293166号 辻 幹也	



- 壁：耐火構造 建告1399コンクリート厚さB=70以上
- ▨ 壁：LGS+両面PB t=12.5mm+両面不燃クロス
- 柱：耐火構造 建告1399コンクリート厚さt=30以上
- 床：耐火構造 建告1399コンクリート厚さB=70, t=20以上
- 梁：耐火構造 建告1399コンクリート厚さt=30以上

- 開口部 壁区画部分 防火設備
- 異種用途区画部分 特定防火設備
- 排煙別棟区画部分 防火設備

延焼の恐れのある部分の開口部：  
法2条9号の2口に規定する防火設備

施行令125条1項による居室の各部分から  
屋外の出口までの歩行距離  
60m以下・・・OK

耐火構造の発散建築材料使用の際は規制対象外材料使用  
仕上げ材料は全て規制対象外材料使用  
天井裏等に使用する建築材料は全て、第3種材料又は、  
規制対象外材料を使用する

吹抜けに接する部分の  
仕上げ・下地共不燃材料使用

直通階段までの歩行距離 50m・・・ok

- Ⓜ ABC粉末10型(スタンド付)
- Ⓢ 非難はしご(吊り下げはしご)
- Ⓣ 誘導標識

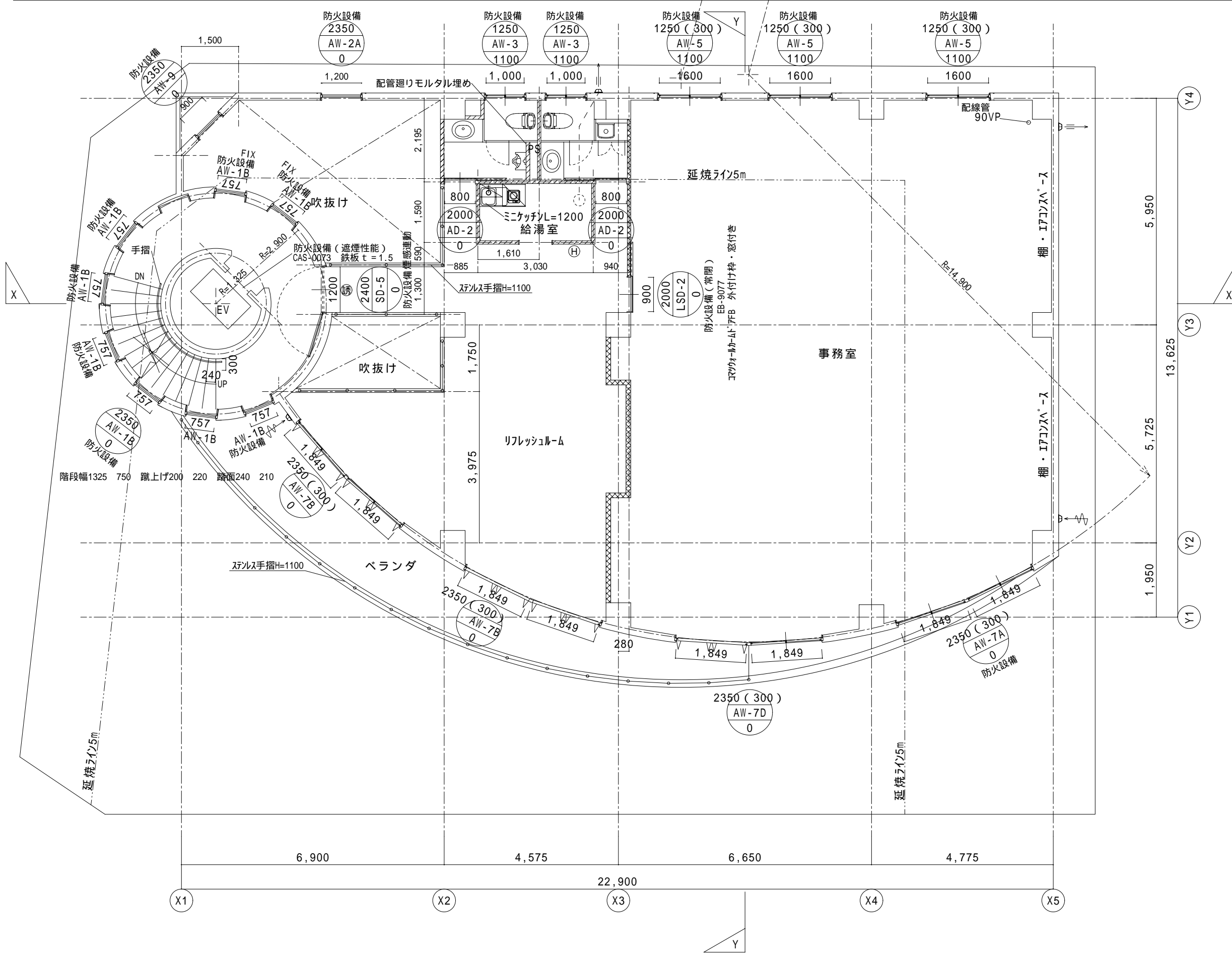
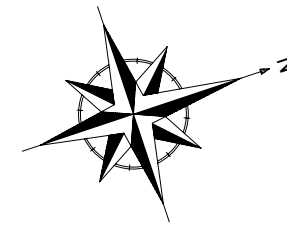
消防法の無窓階算定 印の開口部  
0.924\*2.35\*6  
= 13.028㎡ > 290.18 ÷ 30 = 9.672㎡ OK

- Ⓛ 吸気口 (FD付)見積りは設備図で拾ってください
- Ⓜ 排気器 (FD付)見積りは設備図で拾ってください

2000 ( 650 ) サッシの高さを示す (天井までの高さを示す)  
AD-1 サッシ種類、番号を示す  
0 サッシ下端のFL±0からの高さを示す

壁から300の位置で  
階段幅1325 1200 蹴上げ200 200 踏面240 240

工事名	東亜システム(株)社屋新築工事	縮尺	1/100	辻建設 一級建築士事務所	図面NO A / 15
図面名	F1 平面図			愛知県知事登録(い-15)第10435号 一級建築士登録第293166号 辻 幹也	16年4月23日



- ⊗ 壁：耐火構造  
両面強化石膏ボード重張軽量鉄骨下地間仕切壁 FPO60NP-9182  
+不燃加工 NM-8576
- 壁：耐火構造 建告1399コンクリート厚さB=70以上
- ▨ 壁：LGS+両面PB t=12.5mm+両面不燃クロス
- 柱：耐火構造 建告1399コンクリート厚さt=30以上
- 床：耐火構造 建告1399コンクリート厚さB=70, t=20以上
- 梁：耐火構造 建告1399コンクリート厚さt=30以上

開口部 縦穴区画部分 防火設備  
異種用途区画部分 特定防火設備  
排煙別棟区画部分 防火設備

延焼の恐れのある部分の開口部：  
法2条9号の2口に規定する防火設備

施行令125条1項による居室の各部分から  
屋外の出口までの歩行距離  
60m以下・・・OK

耐火材料の発散建築材料使用の際は規制対象外材料使用  
仕上げ材料は全て規制対象外材料使用  
天井裏等に使用する建築材料は全て、第3種材料又は、  
規制対象外材料を使用する

吹抜けに接する部分の  
仕上げ・下地共不燃材料使用

直通階段までの歩行距離 50m・・・OK

Ⓜ ABC粉末10型(スタンド付)

Ⓢ 非難はしご(吊り下げはしご)

Ⓣ 誘導標識

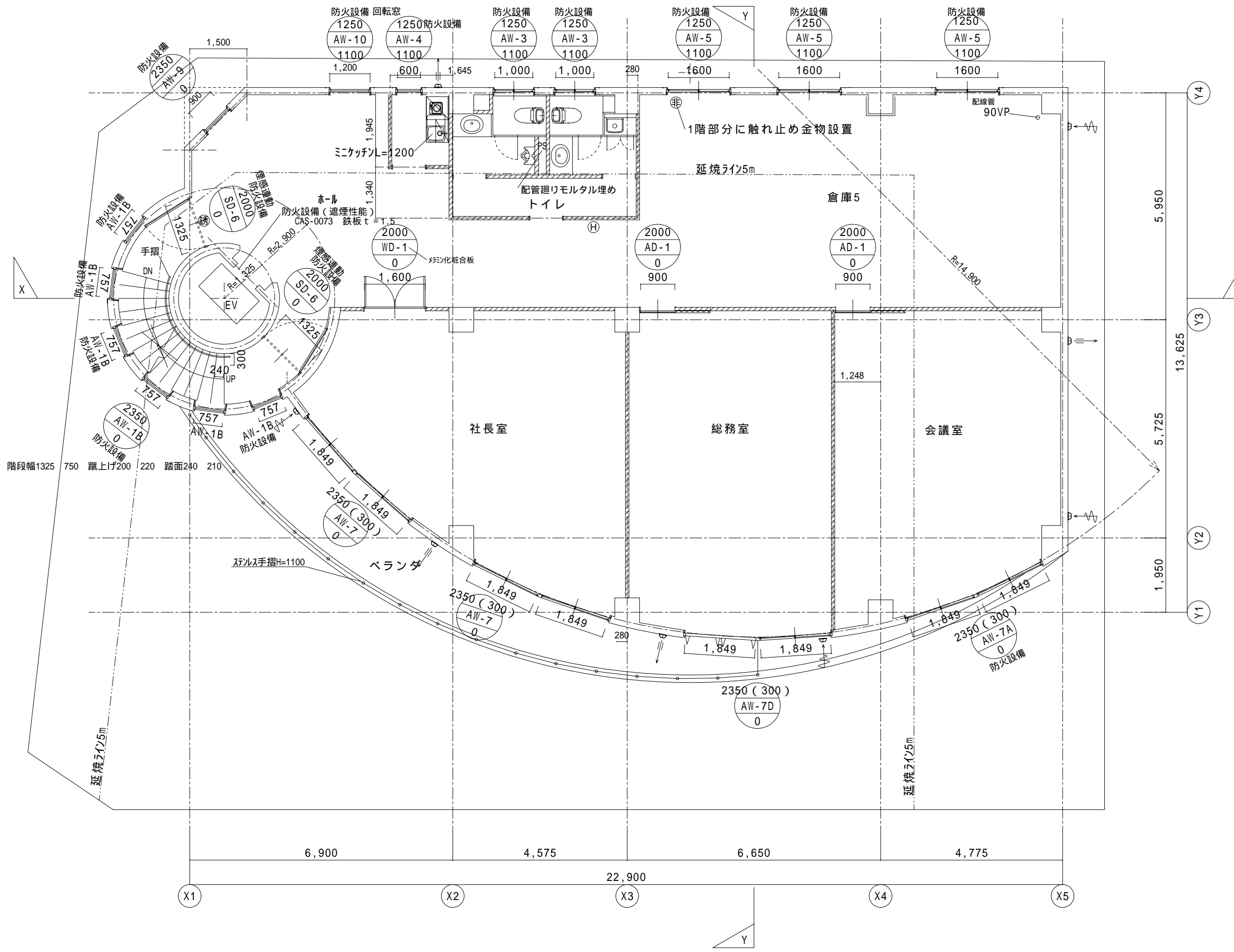
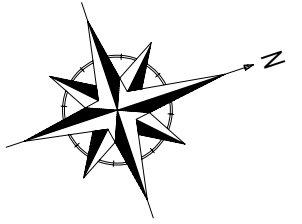
消防法の無窓階算定 印の開口部  
0.924\*2.35\*6  
= 13.028㎡ > 261.63 ÷ 30 = 8.721㎡ OK

ⓑ 吸気口(FD付)見積りは設備図で拾ってください

ⓓ 排気器(FD付)見積りは設備図で拾ってください

2000(650) サッシの高さを示す(天井までの高さを示す)  
AD-1 サッシ種類、番号を示す  
0 サッシ下端のFL±0からの高さを示す

工事名	東亜システム(株)社屋新築工事	縮尺	1/100	辻建設 一級建築士事務所 愛知県知事登録(い-15)第10435号 一級建築士登録第293166号 辻 幹也	図面NO A / 16 16年4月23日
図面名	F2 平面図				建築様式33号



- 壁：耐火構造 建告1399コンクリート厚さB=70以上
- ▨ 壁：LGS+両面PB t=12.5mm+両面不燃クロス
- 柱：耐火構造 建告1399コンクリート厚さt=30以上
- 床：耐火構造 建告1399コンクリート厚さB=70, t=20以上
- 梁：耐火構造 建告1399コンクリート厚さt=30以上

非常用進入口を示す

開口部 壁穴区画部分 防火設備  
 異種用途区画部分 特定防火設備  
 排煙別棟区画部分 防火設備

延焼の恐れのある部分の開口部：  
 法2条9号の2口に規定する防火設備

施行令125条1項による居室の各部分から  
 屋外の出口までの歩行距離  
 60m以下・・・OK

耐火被覆 発散建築材料使用の際は規制対象外材料使用  
 仕上げ材料は全て規制対象外材料使用  
 天井裏等に使用する建築材料は全て、第3種材料又は、  
 規制対象外材料を使用する

吹抜けに接する部分の  
 仕上げ・下地共不燃材料使用

直通階段までの歩行距離 50m・・・ok

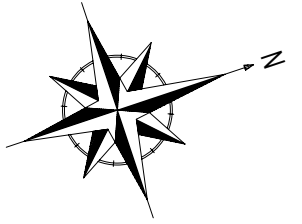
- Ⓜ ABC粉末10型(スタンド付)
- Ⓝ 非難はしご(吊り下げはしご)
- Ⓢ 誘導標識

消防法の無窓階算定 印の開口部  
 $0.924 \times 2.35 \times 6$   
 $= 13.028 \text{ m}^2 > 290.18 \div 30 = 9.672 \text{ m}^2$  OK

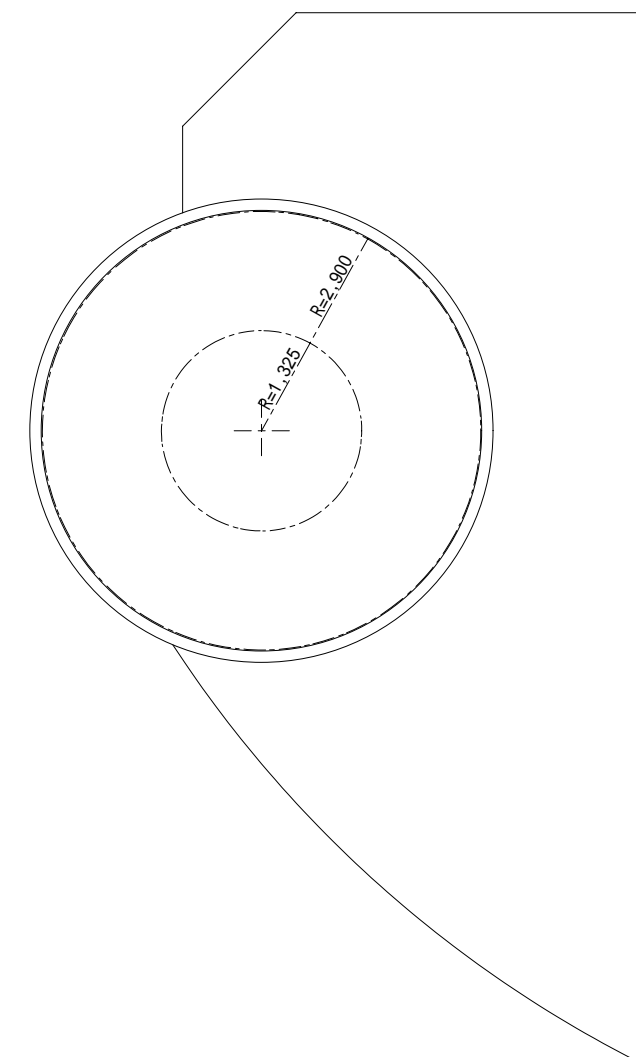
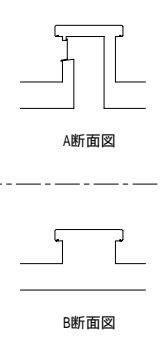
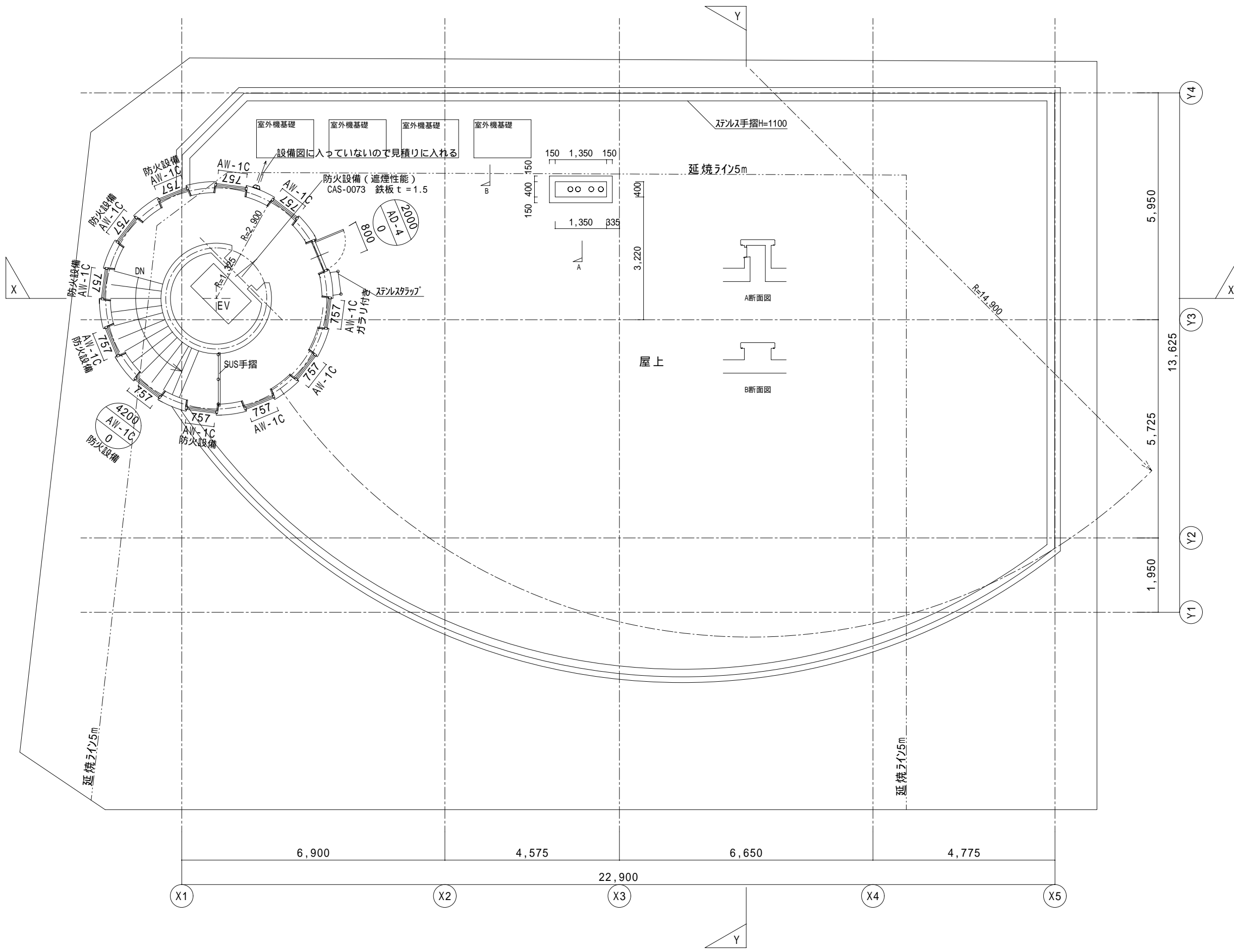
Ⓛ ← 吸気口 (FD付)見積りは設備図で拾ってください  
 Ⓜ → 排気器 (FD付)見積りは設備図で拾ってください

2000 ( 650 ) サッシの高さを示す ( 天井までの高さを示す )  
 AD-1 サッシ種類、番号を示す  
 0 サッシ下端のFL±0からの高さを示す

工事名	東亜システム(株)社屋新築工事	縮尺	1/100	辻建設 一級建築士事務所 愛知県知事登録(い-15)第10435号 一級建築士登録第293166号 辻 幹也	図面NO A / 17 16年4月23日
図面名	F3 平面図				



吸気口 (FD付)  
 排気器 (FD付)



工事名 東亜システム(株)社屋新築工事 縮尺 1/100		図面NO A / 18 16年4月23日	
図面名 屋上 平面図		辻建設 一級建築士事務所 愛知県知事登録(い-15)第10435号 一級建築士登録第293166号 辻 幹也	