

木造ラーメン工法のご提案



木造ラーメン構造の提案

□木造住宅の構造について

法的な制限によりS造RC造ほどの自由度の高いプランニングが出来ない。特に都心部においては間口が狭いため計画が難しい。

□門型フレームの現在の課題

木造在来工法で大きな開口部を計画すると、門型フレーム等を使用しなければなりません。門型フレームは原寸大実験や認定等を取得しなければ使用出来ませんでした、当然経費が掛かっているため、構造計算費/施工費が割高になってしまいます。

□弊社の提案

弊社では上記の様な工程を踏まず、詳細な構造計算を行うことで可能にしました、当然上記に比べて経費は抑えることができ、経済効率の良いプランを提供できます。また、施工段階でも汎用性のある部材を使用することで施工費も抑える事が出来ます。

□構造計算費用（木造在来工法2,3階建て120㎡程度）

- ・構造計算費用 一式 150,000円(門型2フレーム含む料金) (追加:3万円/1フレーム)
- ・構造図 一式 50,000円

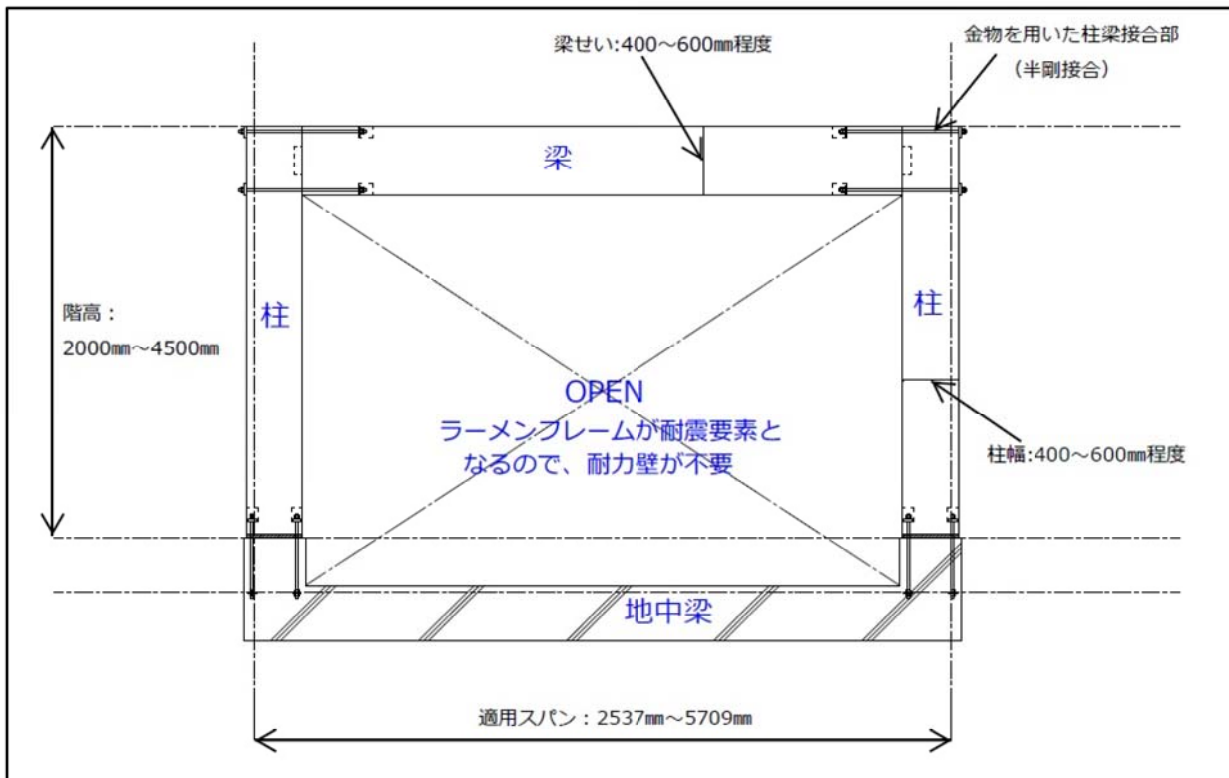
□辻建設概要

住所:名古屋市中区金山1丁目12-14金山総合ビル4階

会社名:株式会社 辻建設一級建築士事務所

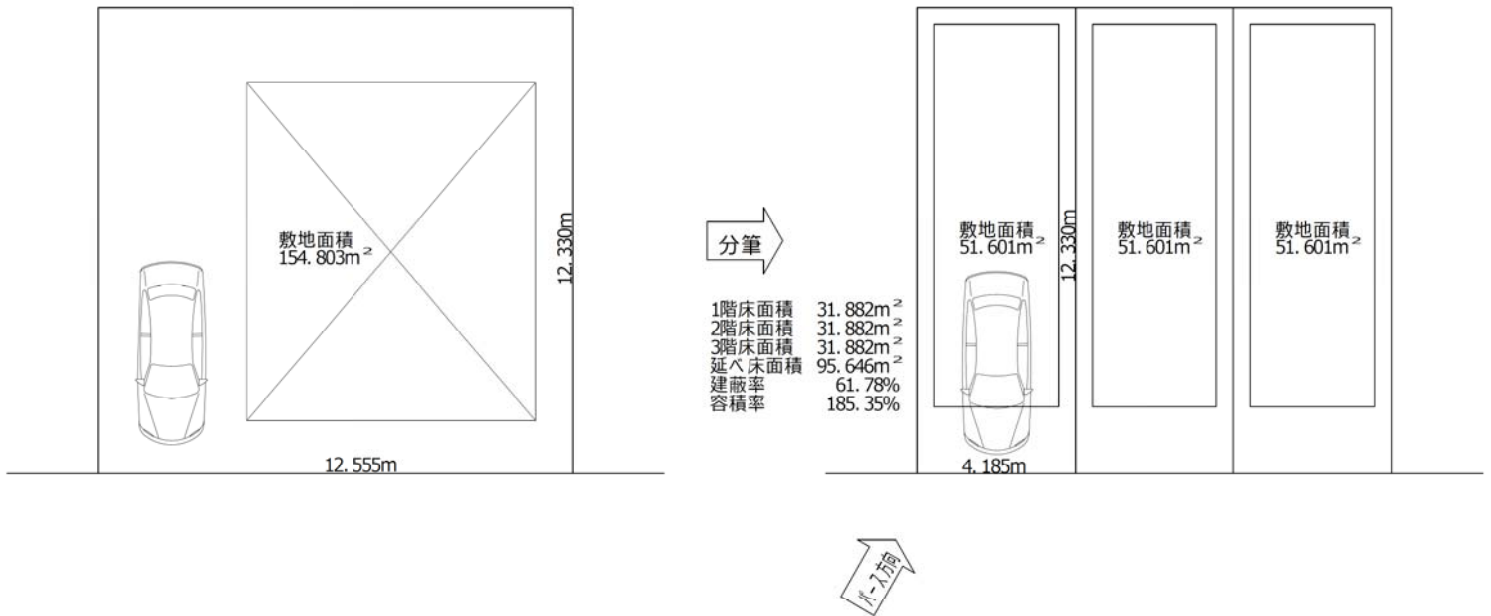
メール: tuji.tv@gmail.com HP: <http://tuji.tv> 電話: 090-5616-2702

□門型フレームの概要



【木造ラーメン概要】

■ 例えば 45坪程度の敷地を 3分割して 15坪にします。



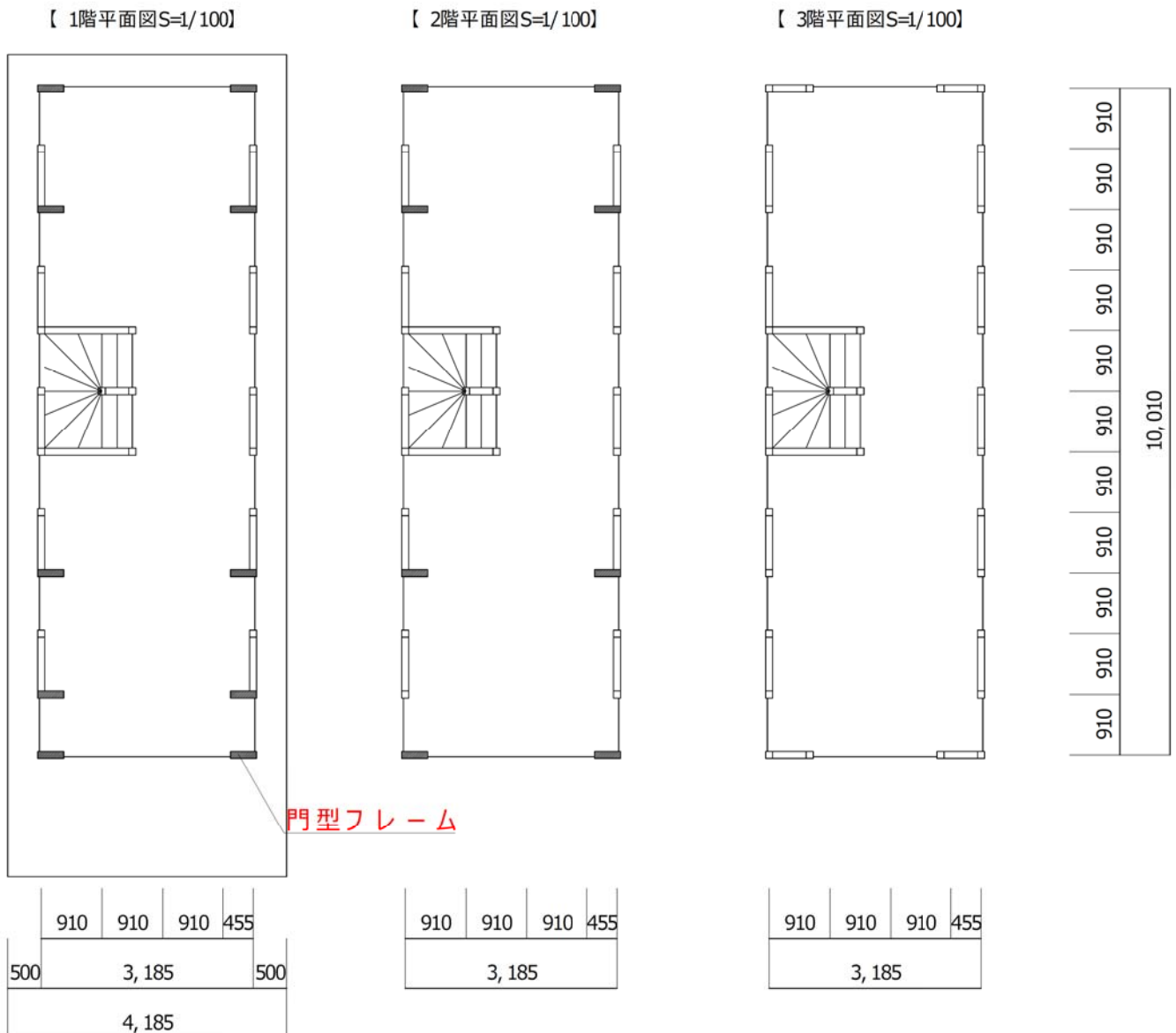
【 計画前配置図S=1/200】

坪単価70万円と仮定
46.82坪
3277万円

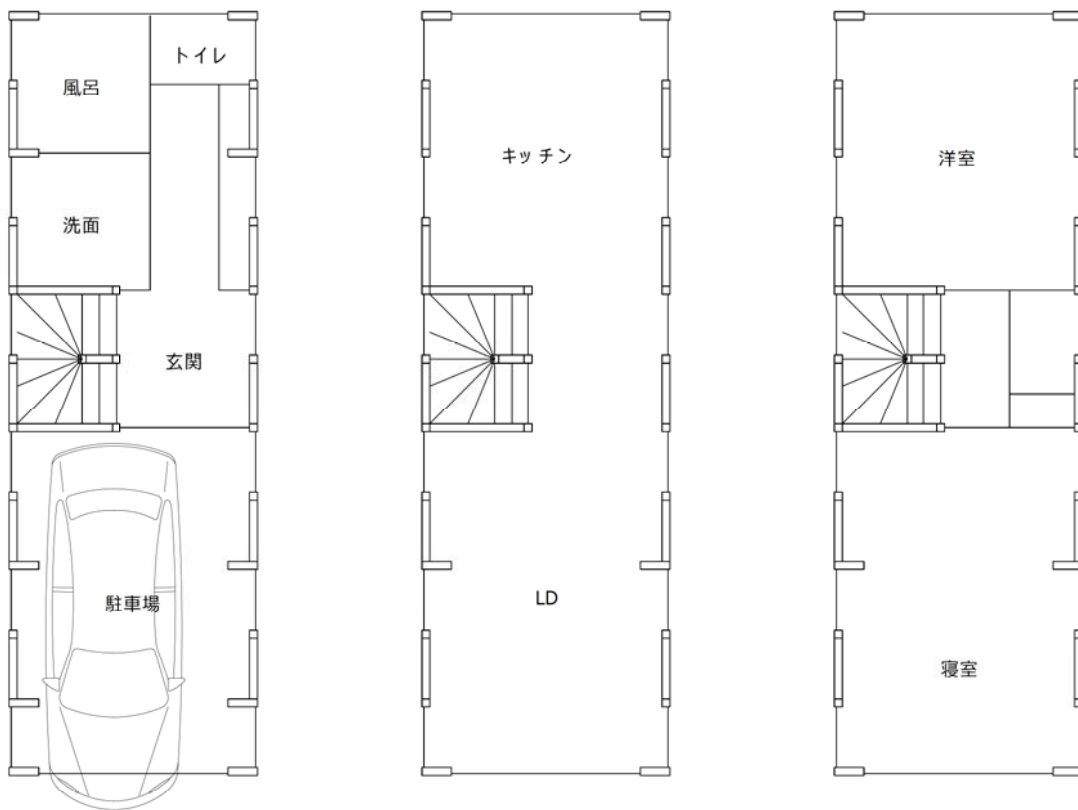
【 計画後配置図S=1/200】

1区画 15.6坪
土地価格：1092万円
建物価格：1157万円
合計価格：2249万円
※坪単価40万円と仮定した場合
※市町村により敷地面積の最低限度が定められている場合があります。

■ 下記程度の門型フレーム配置で構造計算が成り立ちます。

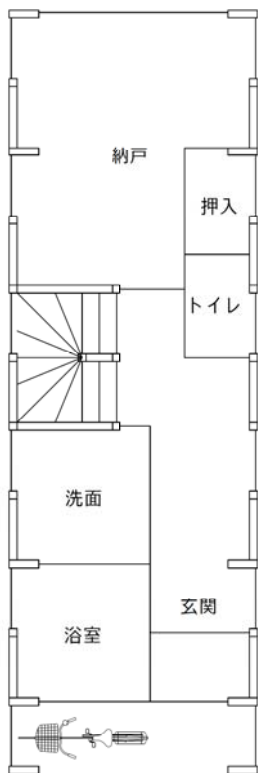


■ 例えば、インナーガレージ付き 2LDLプラン

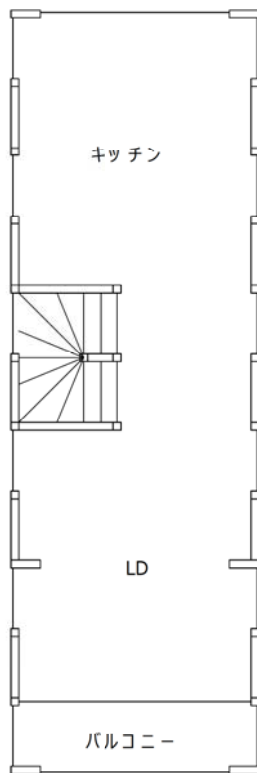


■ 例えば、3LDKプラン

【 1階平面図】



【 2階平面図】



【 3階平面図】

