

教材データベースシステム

利用の手引き (生徒用)



目次

- ログインしよう … 2
- 学習しよう・1 (科目・単元を選ぶ) … 3
- 学習しよう・2 (プリントの種類を選ぶ) … 4
- 学習しよう・3 (メニューを選ぶ) … 5
- 学習しよう・4 (表示・印刷する / 得点の入力) … 6
- 履歴を活用しよう・1 (履歴を表示する) … 7
- 履歴を活用しよう・2 (並び替えと便利な機能) … 8
- 学習が終わったら… (ログアウト・再ログイン) … 9

ログインしよう

The image shows a login form with two input fields: 'ログインID' (Login ID) and 'パスワード' (Password). The 'ログインID' field contains the text 'abcde' and the 'パスワード' field contains six dots. A red circle highlights the 'ログイン' (Login) button in the bottom right corner of the form. A red arrow points from the text '入力したら右下の「ログイン」をクリックします。' to this button. A speech bubble points to the form fields.

記入例

塾からもらったログインIDとパスワードを使ってログインします。

「ログイン」とは、みなさんが持っているIDとパスワードを入力して学習を始めることです。

注意：IDとパスワードはあなただけが利用できる大切なものです。ほかの人に教えたりしないでください。

ログインIDとパスワードをそれぞれ「ログインID」と「パスワード」と書かれている窓に入力します。ID・パスワードはアルファベットの大文字・小文字を区別しているので注意して入力してください。

● 入力したら右下の「ログイン」をクリックします。

● memo

ID・パスワードが間違っていると「ログインIDまたはパスワードが違います。」という表示が出てログインできません。もう一度確かめて入力しましょう。

学習しよう・1

●左上の「学習ページ」ボタンをクリックするとテキスト・問題・解答を表示・印刷するページに切り替わります。

●選んだ問題・テキストの名前が表示されます。

●小・中・高校を選びます。

●教科を選びます。

●科目を選びます。クリックすると項目が開きます。

●大単元を選びます。

● memo

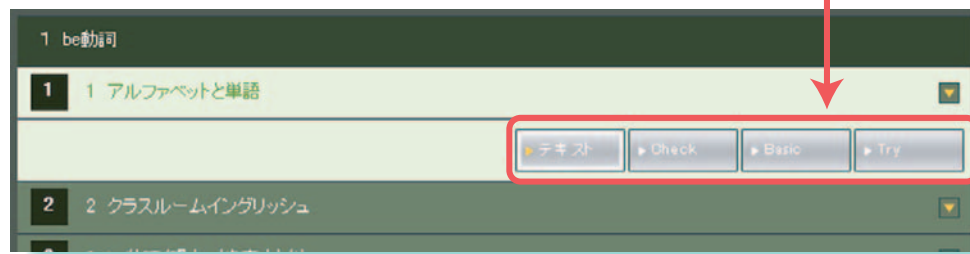
科目によってはさらに中単元が開きます。

単元を選んでクリックすると右の画面に目次が開きます。目次の項目をクリックするとプリントの種類を選ぶことができます。〈つづく〉

● memo

画面は中学生として登録されている場合です。
あなたが登録されている学年によって画面は変わります。

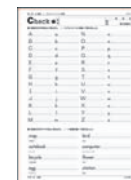
学習しよう・2



●項目をクリックするとプリントの種類が表示されます。
「テキスト」…解説プリントです。



「基本 / Check」…学習内容の基本的な確認
問題です。



「標準 / Basic」…標準的な内容の問題です。



「応用 / Try」…今まで学習したことを生かし
て解答する応用問題です。



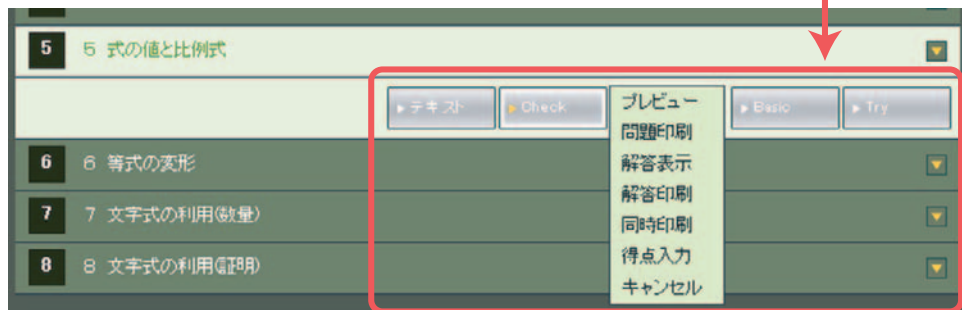
● memo

解説プリント以外のプリントには、問題 / 解答の2種類のプリントが入っています。

ボタンを選んでクリックするとボタンの枠が白く変わり、右側にメニューが表示されます。〈つづく〉

学習しよう・3<メニュー>

ボタンを選んでクリックすると、右側にメニューが表示されます。(テキストのメニュー表示は「プレビュー」「印刷」「キャンセル」のみです。)



プレビュー 問題またはテキストをブラウザ上に表示します。(詳細は6ページ)

問題印刷 プリンタの印刷設定画面が開きます。画面の指示に従って印刷してください。

解答表示 問題の解答をブラウザ上に表示します。(詳細は6ページ)

解答印刷 プリンタの印刷設定画面が開きます。画面の指示に従って印刷してください。

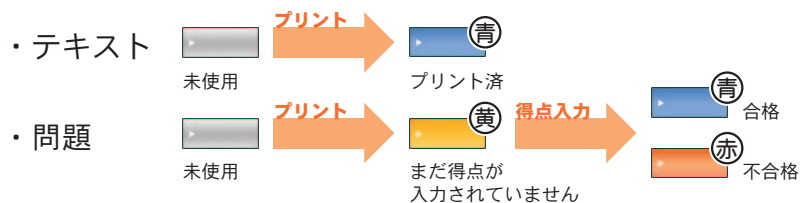
同時印刷 選んだ問題と解答をセットにして印刷します。プリンタの印刷設定画面が開きますので、画面の指示に従って印刷してください。

得点入力 選んだ問題の得点を入力します。(詳細は6ページ)

キャンセル メニューを消します。

memo

ボタンの色は次のように変わります。



ボタンの色が「青」になると、自動的に次のボタンが選択状態になります。

memo

メニュー以外の場所を押してもメニューが消えます。

学習しよう・4

・問題の印刷

テキストまたは問題を選び、「プレビュー表示」「解答表示」ボタンを押すと左のような画面が開きます。

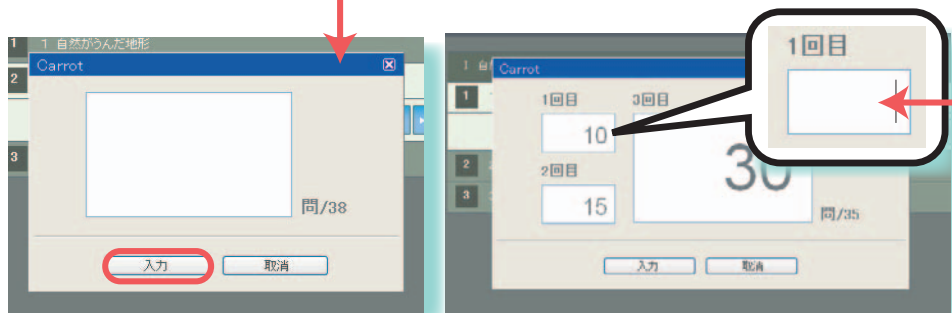


●「戻る」ボタンを押すと目次の画面に戻ります。

●「印刷」ボタンを押すとプリンタの印刷設定画面が開きます。画面の指示に従って印刷してください。

・得点の入力

●問題を選び、「得点入力」ボタンを押すと、得点入力ボックスが開きます。得点または正解数を入力して「入力」ボタンを押すと得点が登録されます。得点は三回まで入力・記録できます。



●また、以前に入力した得点を修正することもできます。カーソルを修正したい点数に持っていき、入力済の得点を消してから再入力します。

履歴を活用しよう・1

履歴の画面では今までに学習したプリントについて見ることができます。

No.	実施日	科目	分類	単元名	問題種類	得点	合否
1	2007/04/20 16:51	英文法 I	第1章 文の構成要素と種類	2 文の種類	check	-	未採点
2	2007/04/20 15:22	英文法 I	第2章 時制	1 基本時制	check	-	未採点

● 左上のボタンの「マイページ」をクリックすると履歴画面が開きます。

● 過去「1～5」「日・月・年」の組み合わせで期間を設定します。

● 「履歴表示」ボタンを押すと指定した期間中に使用したプリントが一覧表示されます。

● 「詳細検索」ボタンを押すとさらに期間をしばって一覧表示させることができます。カレンダーボックスが開きますので、履歴を見たい期間の「始まり」と「終わり」の日をそれぞれ指定して「OK」をクリックしてください。

履歴を活用しよう。2

履歴画面の一覧は「実施日・科目・分類・単元名・問題種類・得点（正答率）・合否」の項目でそれぞれ並び替えることができます。



●項目名を押すと一覧を並び替えることができます。

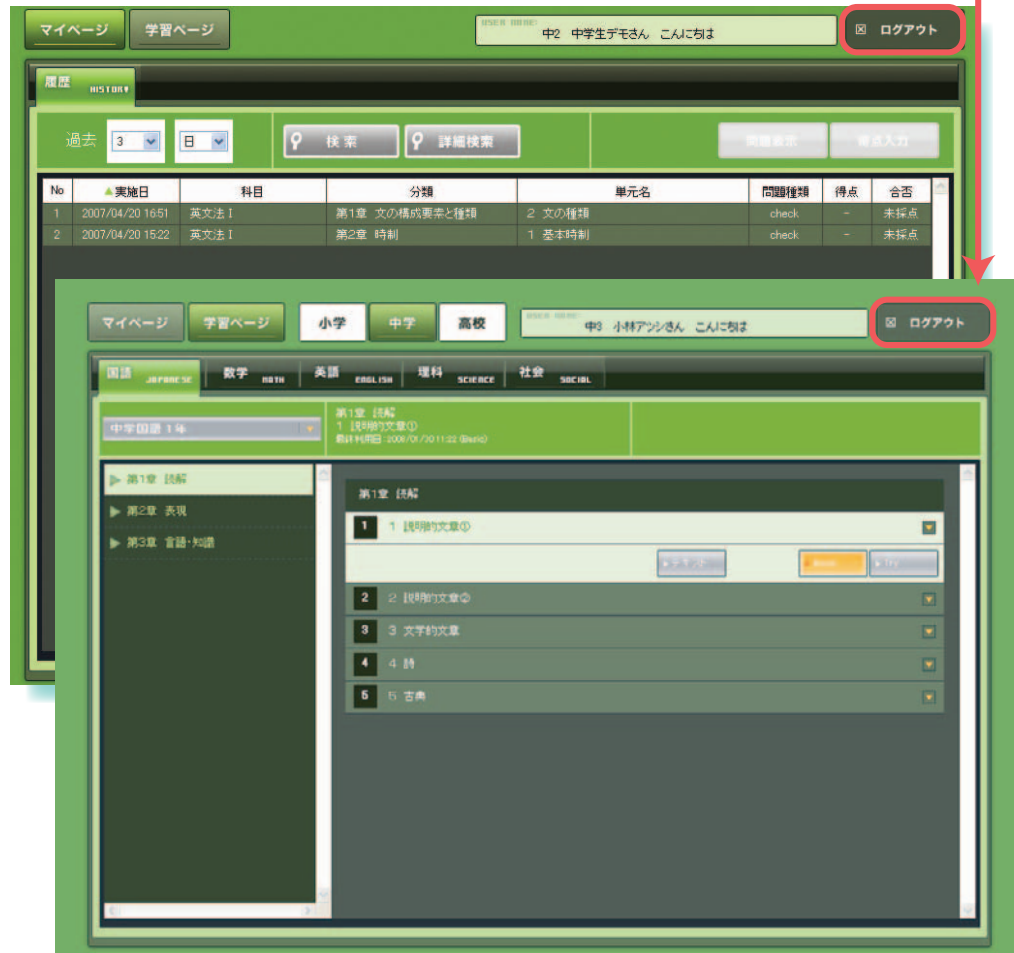
●一覧の項目をクリックすると右上のメニューを使うことができます。

●選んだ項目の目次画面にジャンプします。

●得点がまだ入力されていない問題に直接得点を入力します。クリックすると得点入力ボックスが開きます。

学習が終わったら...

● 学習が終わったら「ログアウト」ボタンをクリックします。次にログインして「学習ページ」を開くと、前回最後に使った画面から続けることができます。



● ログアウト後にもう一度ログインするには、最後の画面で「ログイン」ボタンをクリックしてください。IDとパスワードを入力する画面に戻ります。

