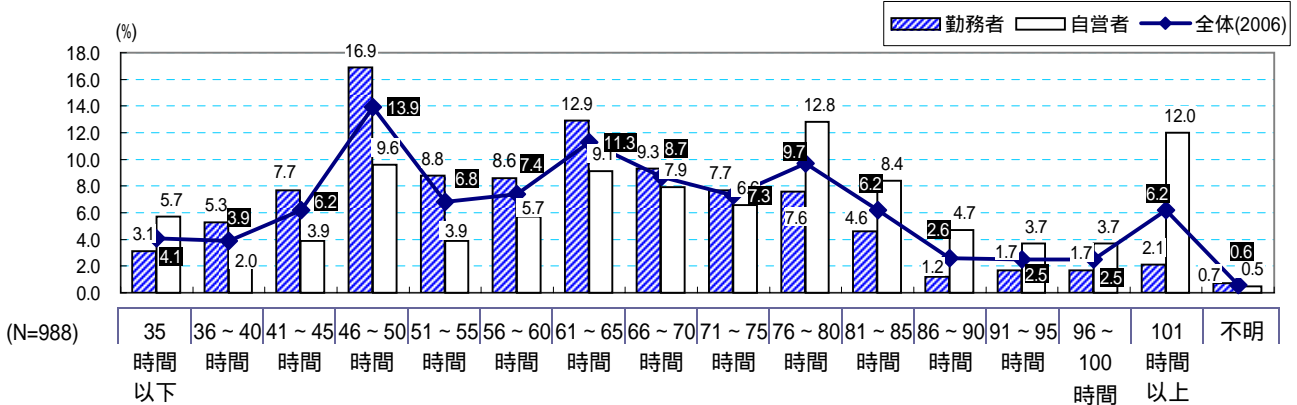


歯と口腔機能は全身の健康維持に強くつながっていることが明らかになってきました。
 世界に誇る日本の長寿は、実は歯科保健が大きな役割を果たしているのです。
 大きな口をあけて心から笑う。なんでもバリバリ食べる。美しい微笑みをたたえる。
 そんな「はつらつ生活」に、入れ歯や差し歯の作成を通じて、歯科技工士がお役に立っています。

1週間の労働時間

質問 『あなたの1週間の「就労時間」は、通勤時間と休憩時間を除き、平均何時間ですか。』
 調査結果は、以下のとおりです。

1週間の労働時間は全体平均で 65.6 時間。
 2003年の調査と比較し、勤務者・自営者とも 時間延長が認められる。
 自営者の労働時間は勤務者に比べてはるかに長い。



日本歯科技工士会は歯科技工界唯一の定期調査である「実態調査」を3年毎に継続してきました。
 この調査は歯科技工士の実態を把握し、ひろく社会に開示するためのものです。
 本会事務局にご連絡いただけましたらデータを提供させていただきます。(ただし営業目的は除きます。)
 また調査結果は HP に随時掲載してまいります。