

資産運用レポート：移動平均線を用いた状況判断

1. はじめに

個人投資家として、株式市場でリターンを上げ続けるには、どうすればいいのでしょうか？

私なら、次のように行動すべきと考えます。

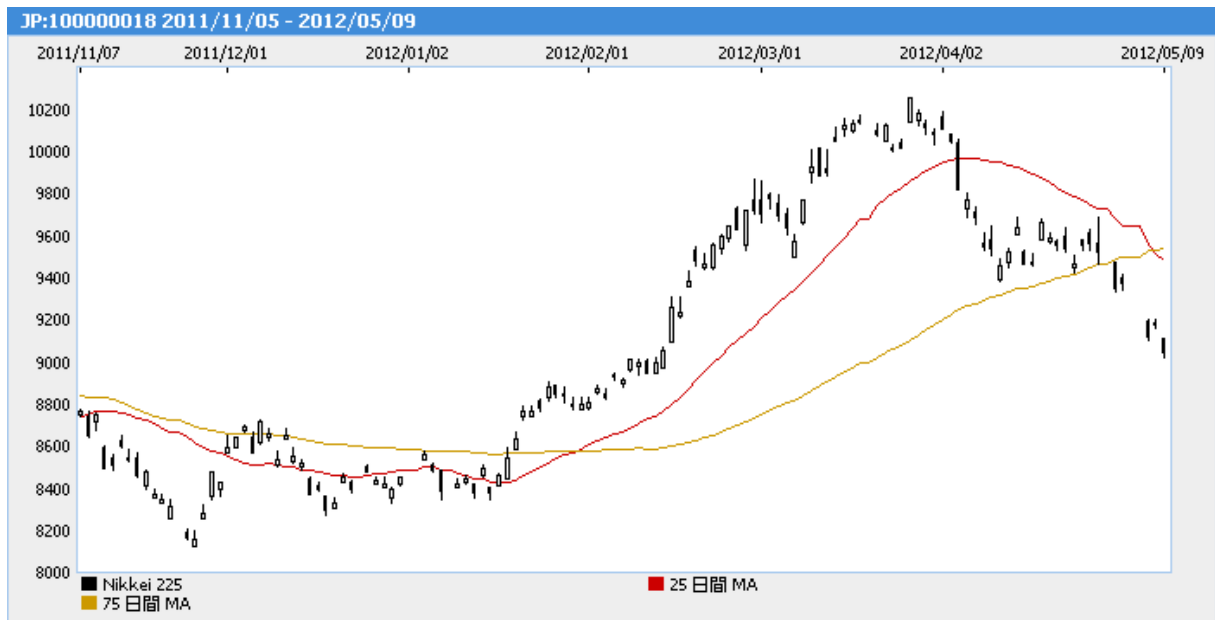
- やさしい相場にて、取れる範囲で利益を確保する
- 難しい相場を避けて、損失を抑えるように努める

ここで問題なのは「やさしい相場」と「難しい相場」の判断をどう行うかです。

今回の資産運用レポートでは、日経平均の株価チャートと 25 日移動平均線、75 日移動平均線を用いる方法を紹介します。

次ページより、具体的に見ていきましょう。

★日経平均株価チャート（日足）



（出典：msnマネー）

年明けより堅調に推移してきた日経平均ですが、4月より下落トレンドに入りつつあります。