

## IV, 階級社会と近代経済学：図表集

### ・日本は階級社会か？

資本家階級 335 万人（5.4%）

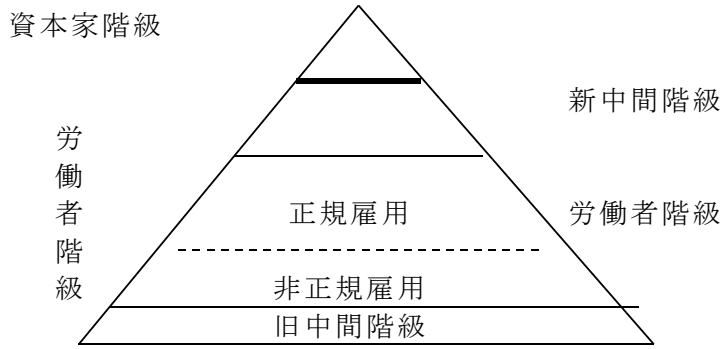
新中間階級 1221 万人（19.5%）

労働者階級 3669 万人（58.8%、正規雇用は 2288 万人、非正規 1381 万人）

旧中間階級 1020 万人（16.3%）

※就業者総数は 6245 万人

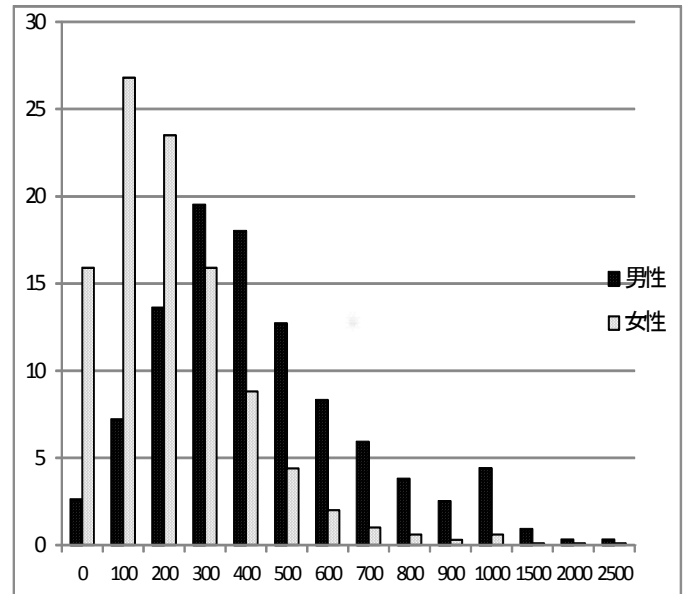
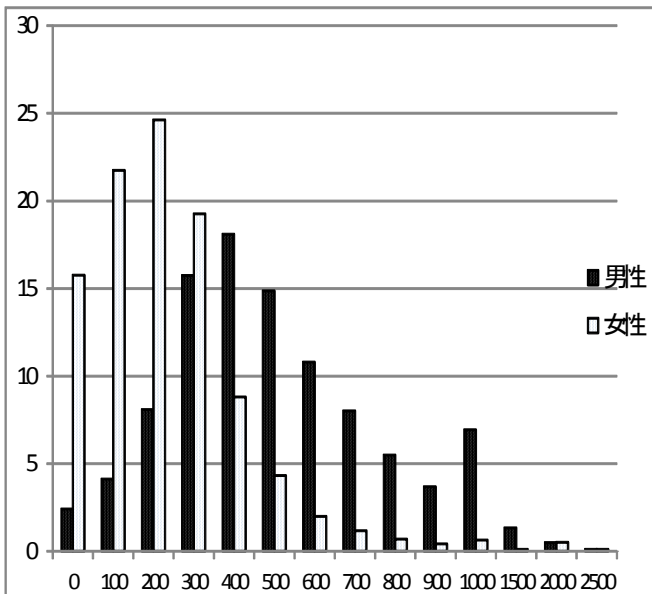
橋本健二『新しい階級社会 新しい階級闘争』2007



### ・給与所得者の年収分布（タテ軸は%，ヨコ軸は年収：万円）

1997（平成9）年

2010（平成22）年



### ・イギリスの選挙法改正

	総人口	有権者	人口比
1832年 第一次選挙法改正 (ブルジョア階級への付与)	2420 万人	81 万人	3 %
1867年 第二次選挙法改正 (都市労働者への付与)	3020 万人	200 万人	6 %
1884年 第三次選挙法改正 (農村, ロンドンへの付与)	3560 万人	440 万人	1.2 %
1918年 第四次選挙法改正 (女性の参政権)	4300 万人	2139 万人	4.9 %